

ECONOMIA CIRCOLARE

I.I.S. Tartaglia Olivieri (Bs)

Classe 3[^]IL – a.s. 2023/2024

– Elaborato 9 –



PROJECT WORK



**«Niente si distrugge.
Tutto si trasforma»**

Questo potrebbe essere il riassunto del principio base dell'Economia circolare: un modello produttivo che si concentra nel dare nuova vita ai materiali di scarto.



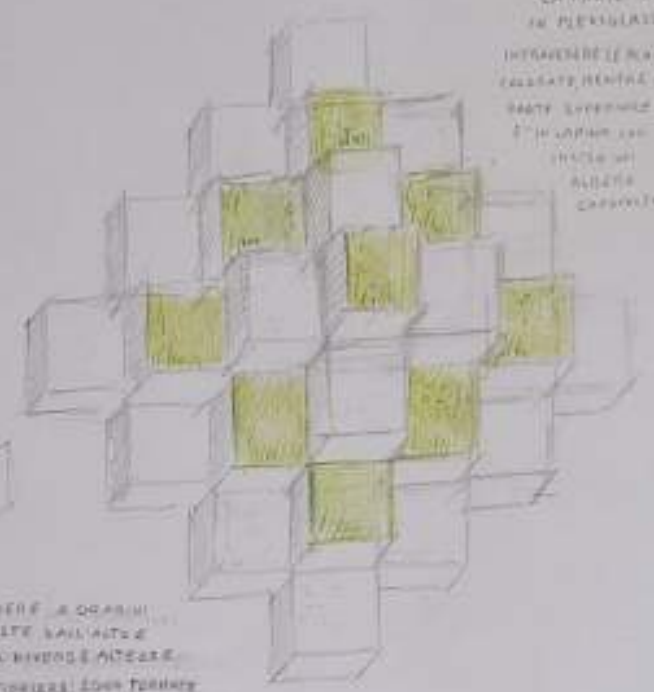
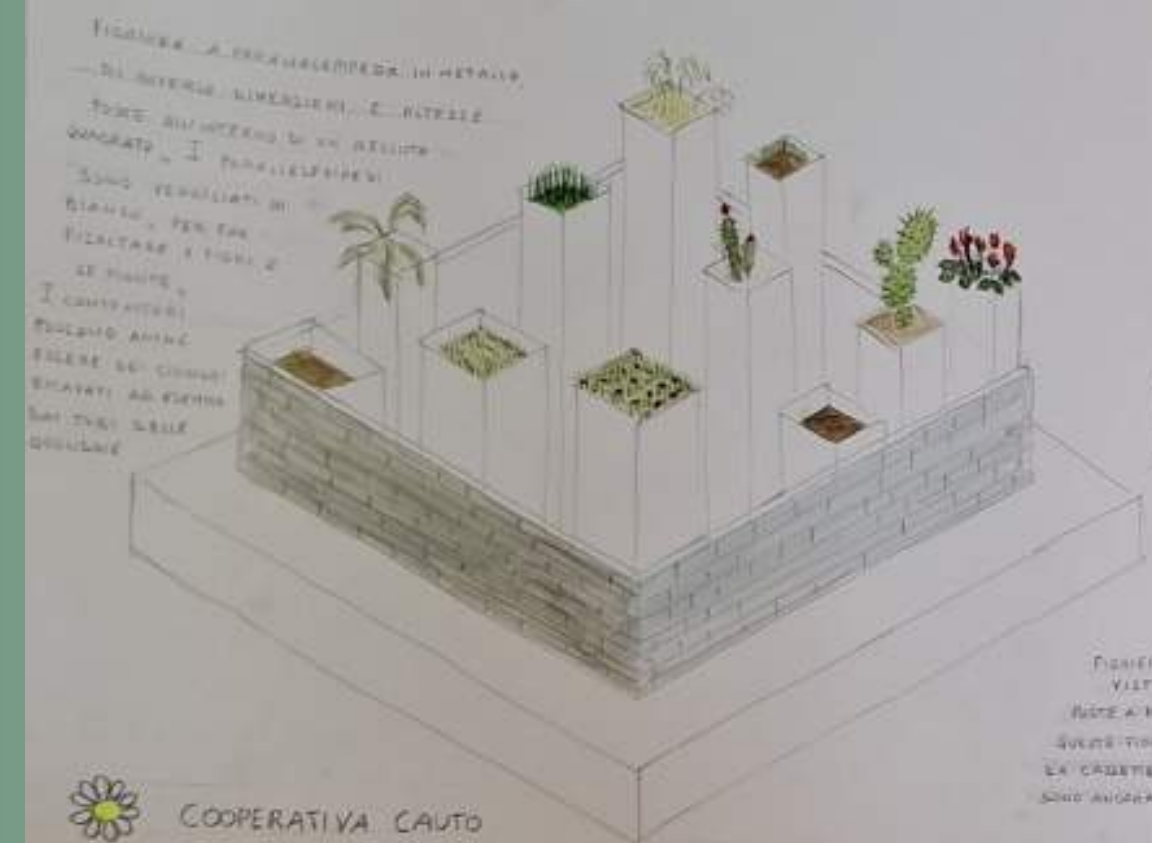
Gli studenti, dopo aver approfondito il tema dell'Economia circolare attraverso incontri specifici con educatori ambientali della coop. CAUTO, hanno prodotto dei bozzetti progettando un'installazione artistica, ispirata ai valori della tematica affrontata e composta da materiali di riciclo, per un'ipotetica collocazione in un'area del giardino della cooperativa.



ESPRIMERSI ATTRAVERSO L'ARTE

ARTE E AMBIENTE

TAV.1 SCHIZZI PRELIMINARI CAUTO



CONTENITORE DI
 MATERIALI PLASTICI
 IN LAMIERA E TEFVIMASSI
 LA PARTE INFERIORE E
 IN PLEXIGLASSI 240CM
 INTERVENEDEE NELLE
 CASSONE BENTRE LA
 PARTE SUPERIORE
 E' IN LAMIERA
 INTERIO
 ALTEZZA
 CAPACITA'



COOPERATIVA CAUTO GLI SCARTI SONO RISORSE

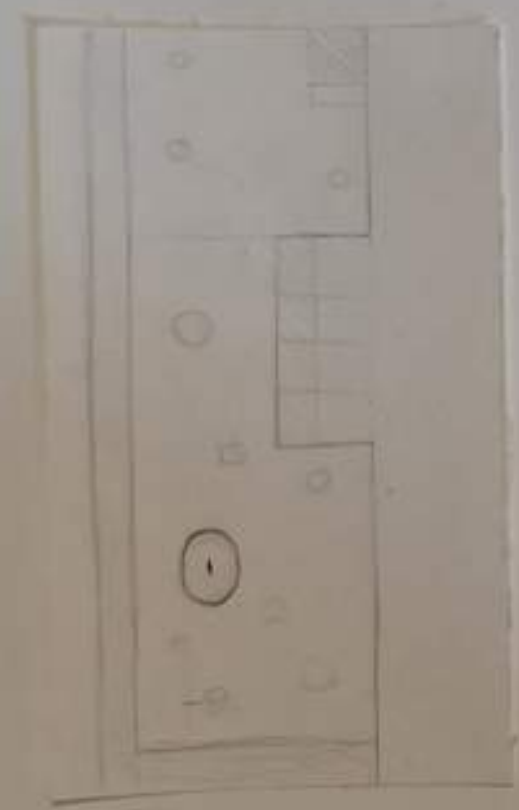
La cooperativa sociale CAUTO si occupa di educazione ambientale e esiste proprio per avviare campagne di sensibilizzazione per la salvaguardia del pianeta e delle sue risorse e per migliorare la qualità della vita. La cooperativa si occupa anche dell'inserimento lavorativo (inclusione sociale) per persone fragili, attiva l'attività sociale, cultura e tutti i beni da scarti diventano risorse, quindi vengono raccolti i beni alimentari, scarti adulti e poi distribuiti gratuitamente, gli scarti medici provenienti dalle dimissioni ospedaliere, mobili e oggetti recuperati tramite donazioni dei cittadini, attraverso frangibili a scarti, scarti scarti che vengono poi venduti, prima i ragazzi dell'istituto. A tutti questi materiali, elencati sopra, viene data una vita. La cooperativa CAUTO gestisce le sale ecologiche, collabora con la Caritas e tiene i contatti con i ragazzi con una risorsa e al suo interno ha centri ecologici. La scuola da parte dei vari studenti sono a fare, con percorsi i vantaggi ambientali e sociali, del recupero di beni ed è occasione di approfondimento sul tema della filiera dei rifiuti.



ARTE E AMBIENTE

TAV. 2 APPROFONDIMENTO

Il manufatto è formato da due parti separate ed integrate:



SCALA 1:20



la parte superiore è costituita da lamiera metallica

la parte inferiore è in legno riccio e inglobata la plastica oppure in -plexiglass, se l'installazione diventa un contenitore

Il blocco di legno inglobato al suo interno sarà rivestito in plastica



→ L'installazione è collocata all'interno del giardino della Cooperativa Crotti

MISURE

L'installazione ha una base larga 1,1m e profonda 50cm, l'altezza è di 4,5m, su un lato è 3,5m sull'altro la spessore della lamiera è di 1,50m

La parte superiore è colorata, tutti i dati e le dimensioni per rendere visibile gli scarti di plastica

TECNICA USATA: metallo colorato e acrilici



SCALA 1:10,5

