



# ECONOMIA CIRCOLARE

I.I.S. Tartaglia Olivieri (Bs)

Classe 3<sup>^</sup>IL – a.s. 2023/2024

– Elaborato 13 –



PROJECT WORK



**«Niente si distrugge.  
Tutto si trasforma»**

Questo potrebbe essere il riassunto del principio base dell'Economia circolare: un modello produttivo che si concentra nel dare nuova vita ai materiali di scarto.



Gli studenti, dopo aver approfondito il tema dell'Economia circolare attraverso incontri specifici con educatori ambientali della coop. CAUTO, hanno prodotto dei bozzetti progettando un'installazione artistica, ispirata ai valori della tematica affrontata e composta da materiali di riciclo, per un'ipotetica collocazione in un'area del giardino della cooperativa.

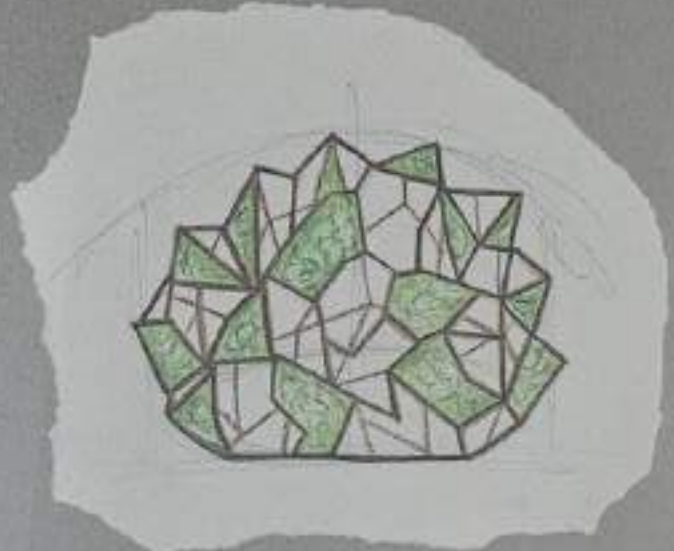


# ESPRIMERSI ATTRAVERSO L'ARTE





# Prog. Arte e Ambiente: Tav. 1



IDEA A: "Cristallo" con forme irregolari con verde e bianco - con spazi di luce



IDEA B: "Seduzione" nella natura - bianco, verde



IDEA C: "Pavone" in bianco con profumato in verde - tutto con fiori



IDEA D: "Mistero" di bianco che rappresenta il simbolo della luce



IDEA E: "Seduzione" in natura - naturale



# Tav. 2: Approfondimento



progetto ispirato al "Land Art"

Ricordo dei giardini Zen con installazioni e oggetti decorativi naturali totalmente delicati e abstratti

alla fine ho voluto fare l'idea di un'installazione e decorandola con muschio, erba e fiori



fiora di loto = bellezza e innocenza

## Pianta del giardino



## MISURE DELL'OGGETTO:

larghezza = 4,5 m  
 larghezza = 3 m  
 altezza = 0,5 m } fontana naturale grande

## MATERIALI:

- oggetto in pietra naturale grigia  
 - dir. estetiche: muschio ed erba  
 fiori di loto → bellezza

- OBB: rendere a fare un oggetto utilizzando esclusivamente elementi presenti in natura, quindi un materiale naturale, bella esteticamente e che abbia un significato per la cooperativa "Custo"

## Colori:

- fiori di loto: rosso intenso  
 - muschio: sfumato in verde (forte cromatico)  
 - pietra per la fontana: grigia scura e chiara alternata

## LEGENDA:





# Tav. 3: Miswee

Scala 1:5000

FACCE ORIZZONTALI

VEDI ANTOPIA





